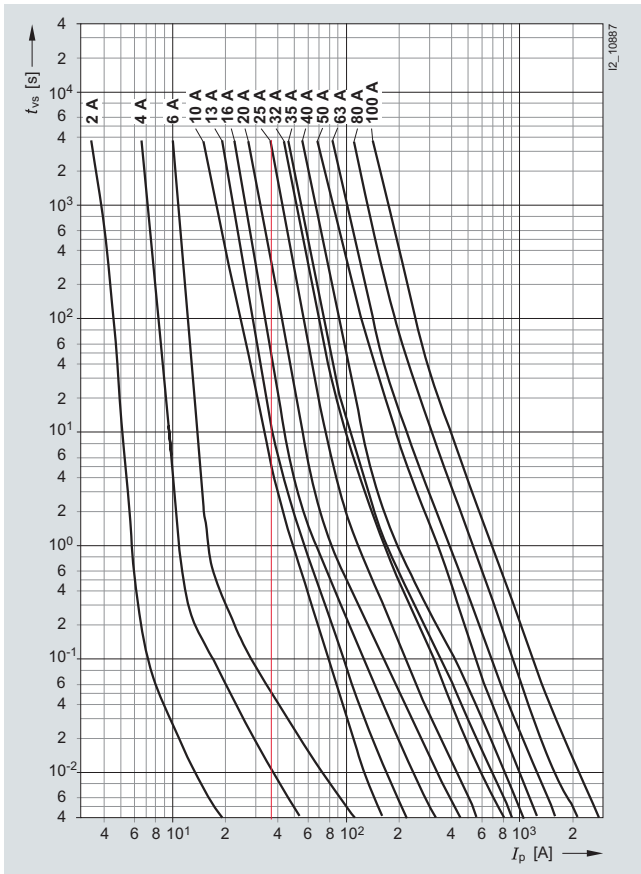


Kennlinien

Baureihe 5SE2

Baugröße: D01, D02, D03
 Betriebsklasse: gG
 Bemessungsspannung: AC 400 V/DC 250 V
 Bemessungsstrom: 2 ... 100 A

Zeit-/Strom-Kennlinien-Diagramm



Schmelz- I^2t -Werte-Diagramm

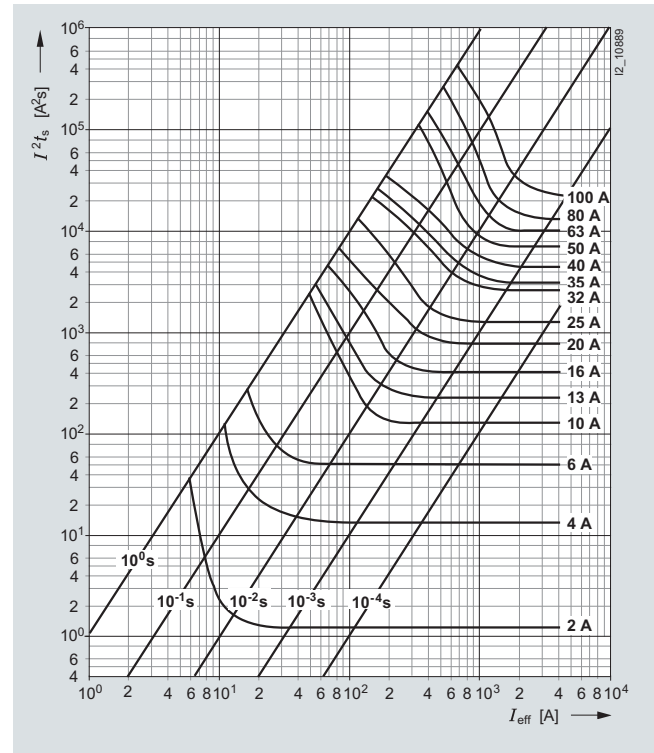
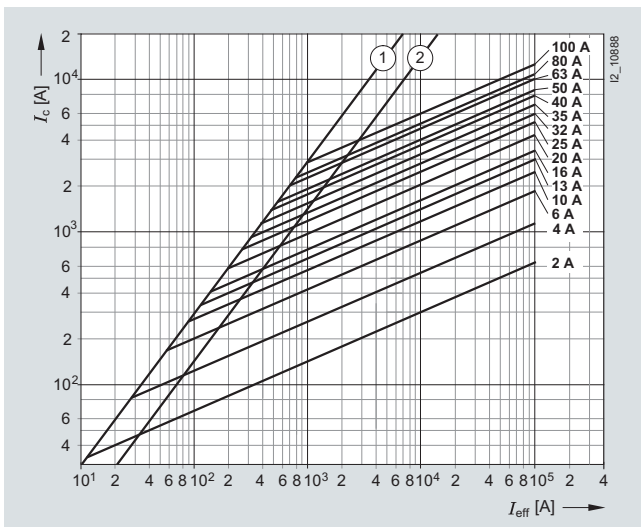


Tabelle siehe Seite 3/6.

Strombegrenzungs-Diagramm



- ① Stoßkurzschlussstrom mit größtem Gleichstromglied
- ② Stoßkurzschlussstrom ohne Gleichstromglied